

MFR

BAC PRO CGEA (Conduite et Gestion de l'Entreprise Agricole)

Les métiers de l'agriculture : une insertion professionnelle facilitée !

RNCP 29267 échéance d'enregistrement 01-01-2024



BACCALAUREAT PROFESSIONNEL

Conduite et Gestion de l'Entreprise Agricole

Diplôme du Ministère de l'Agriculture et de la souveraineté alimentaire

Niveau 4 (BAC)

MFR de Granville

Objectifs de la formation

Compétences

- Réaliser des choix techniques
- Piloter une entreprise agricole
- Assurer la conduite technique des productions
- Assurer la gestion de l'entreprise agricole

Aptitudes

- Pilotage de l'entreprise
- Conduite de processus de production
- Concertation et élaboration d'un projet
- Organisation du travail

Organisation de la formation

Formation en alternance sur 1 an / 35h par semaine en centre de formation. 675 heures de formation.

2 statuts possibles

- Initial (statut stagiaire)

19 semaines en centre de formation (pour la terminale)
20 semaines en stage .

- Apprentissage (statut salarié)

19 semaines en centre de formation (pour la terminale)
Le reste en entreprise en fonction de la signature du contrat

Admission

Prérequis

- Avoir suivi une classe de 3ème pour intégrer la 2nde avec nos MFR partenaires
- Avoir obtenu un diplôme de niveau 3 (CAP ou équivalent) ou avoir suivi une classe de 2nde pour intégrer une de nos MFR partenaires

Modalités et délais d'accès

LA MFR partenaire nous transmet les dossiers des apprenants. Début de la formation en septembre

Le candidat peut prendre contact avec la MFR au 02.33.50.05.72 afin de fixer un rendez-vous pour toutes questions.

Contenu de la formation *

Enseignements généraux

Français 125h

Langue vivante anglais 100h

EPS 150h

Education socioculturelle et communication 100h

Mathématiques -informatique 125h

Connaissance du monde contemporain (histoire-géographie) 100h

Connaissance des systèmes vivants 75h

Chimie du vivant, du sol et de l'environnement 75h

Enseignements Professionnels

Diagnostic de l'exploitation dans son environnement 65h

Economie, politique des productions agricoles, filière 100h

Gestion de l'exploitation 125h

Agronomie et zootechnie 170h

Conduite d'un élevage et des cultures fourragères associées 110h

Optimisation du choix et de l'utilisation des agroéquipements 80 h

Module d'adaptation professionnelle 100 h

Activités pluridisciplinaires 110 h

* sur 3 années

Méthodes mobilisées

Le partage des connaissances, l'interrogation de chacun, le mode projet, la transmission et la réalisation d'expériences sont au cœur des méthodes pédagogiques de l'équipe d'encadrement. Des intervenants extérieurs viennent enrichir les connaissances des étudiants dans le cadre de différents modules. Les supports pédagogiques sont riches et variés, forts de l'expérience de la MFR en termes de partenariat avec le monde agricole.

Compétences visées

Maitriser les gestes professionnels pour la conduite et le suivi des cultures fourragères et de l'élevage

Piloter une entreprise au quotidien ; méthode de travail, itinéraires techniques, pistes d'évolution de l'entreprise

Valoriser l'entreprise, ses produits et services : commercialiser les produits et services de l'entreprise, participer à des actions sur le territoire

Communiquer dans un contexte professionnel

Modalités d'évaluation

50 % en Contrôle en Cours de Formation

50 % en épreuves terminales

Certification non accessible par blocs de compétences



Vie active à l'issue du BAC PROFESSIONNEL (débouchés professionnels)

Exploitants (ce diplôme donne accès aux aides à l'installation)

Salarié dans :

Une structure équine (élevage, centre équestre...)

Une exploitation agricole (permanent, polyvalent, remplacement)

Poursuites d'études et passerelles

BTS ACSE (Analyse, conduite et stratégie de l'entreprise)

BTS PA (Productions Animales)

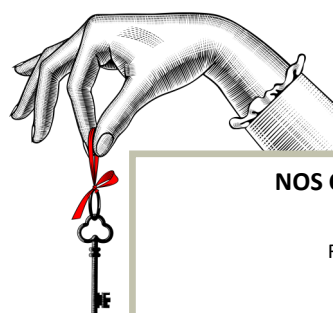
BTS TC (Technico Commercial)

BP JEPS

Certificat de Spécialisation...

Atouts et temps forts

- Participation au concours de pointage départemental avec accès au concours régional et national
- Des modules variés avec des interventions
- Des visites d'entreprises complètent la partie théorique
- Un accompagnement individualisé
- Possibilité de restauration et d'hébergement
- Gare SNCF, bus départementaux et de la ville à proximité et navettes
- Une MFR ancrée historiquement dans le développement des territoires
- Valeur ajoutée (taux d'emploi à 6 mois par rapport au taux d'emploi attendu au niveau national) + 8 points
- Taux de recommandation de la MFR des élèves sortants en 2023 : 83 %



NOS CHIFFRES CLES *

Réussite au Bac

74 %

En emploi ou en formation à 6 mois

81 %

Poursuite d'études

42 %

En emploi

39 %

Dont 80 % dans le métier visé

* sur les trois précédentes promotions

Taux de rupture de contrat d'apprentissage en cours de formation : 6%

Taux d'interruption en cours de formation : 5%

InserJeunes (mesure de l'insertion des jeunes après la voie professionnelle)

www.inserjeunes.education.gouv.fr

Tarifs année scolaire 2024-2025

- Dans le cadre de la formation Initiale sous statut stagiaire :

Demi pension + scolarité : 1554€ Internat + scolarité : 2591€

- Dans le cadre de l'apprentissage :

Coût scolarité indicatif : 7957€ (La totalité de ces frais est pris en charge par l'OPCO de l'entreprise donc aucun reste à charge pour les familles hormis pour l'hébergement et la restauration)

Demi pension : 399 € Internat: 1436€

- Quel que soit le statut : 25 € d'adhésion à l'association

Salaires et aides en apprentissage : voir feuille jointe

Vie résidentielle

Que le jeune soit interne, demi-pensionnaire ou externe, la MFR propose un cadre de vie et de travail riche de sens et stimulant. Les missions confiées, les activités proposées en dehors des cours favorisent le vivre ensemble et le bien être de chacun. Il nous apparaît plus qu'important dans le projet de vie de favoriser un climat bienveillant, de proposer un accueil apportant confort, détente et favorisant l'ouverture d'esprit. A la MFR, les élèves trouveront des lieux où se reposer, où ils pourront se confier et être écoutés en toute discrétion. A travers la vie résidentielle nous voulons créer du lien entre élèves et adultes.



PERIODES				STATUT STAGIAIRE	STATUT APPRENTI
du		au			ENTREPRISE
du		au		1	1
du		au		stage examen	ENTREPRISE
du		au		2	2
du		au		3	3
du		au		stage examen	ENTREPRISE
du		au		4	4
du		au		stage examen ou autre	ENTREPRISE
du		au			ENTREPRISE
du		au		stage examen	ENTREPRISE
du		au		5	5
du		au		stage examen	ENTREPRISE
du		au		6	6
du		au		7	7
du		au		stage examen	ENTREPRISE
du		au		8	8
du		au			ENTREPRISE
du		au			ENTREPRISE
du		au		stage examen	ENTREPRISE
du		au		9	9
du		au		10	10
du		au		stage examen	ENTREPRISE
du		au		stage examen ou autre	ENTREPRISE
du		au		11	11
du		au			ENTREPRISE
du		au		stage examen	ENTREPRISE
du		au		12	12
du		au		stage examen	ENTREPRISE
du		au		13	13
du		au		14	14
du		au		stage examen	ENTREPRISE
du		au		15	15
du		au			ENTREPRISE
du		au		stage examen	ENTREPRISE
du		au		16	16
du		au		stage examen	ENTREPRISE
du		au		17	17
du		au		18	18
du		au		stage examen ou autre	ENTREPRISE
du		au		19	19
du		au		EXAMENS	EXAMENS/ENTREPRISE
du		au		EXAMENS	EXAMENS/ENTREPRISE

Entr.

CONTACTEZ-NOUS :



Directeur: Christophe OLIVEIRA christophe.oliveira@mfr.asso.fr 02.33.50.05.72
 Référente BAC PRO CGEA, Lucile BELARD : lucile.belard@mfr.asso.fr 02.33.50.03.15
 MFR de Granville 121 Rue des Routils 50400 GRANVILLE

V4-220224

ACCESSIBILITE : Nos formations et nos locaux sont accessibles aux personnes en situation de mobilité réduite et/ou de handicap.

ADAPTATION PEDAGOGIQUE : Pour adapter au mieux votre parcours, merci de contacter notre référente handicap :

Alexandra AMELINE (alexandra.ameline@mfr.asso.fr)